



Lörrach macht Klima

Mitmachplan Klima

**Energiewandel in Stetten-Dorf:
Gebäudesanierung & Fernwärmeausbau
13. März 2024**



Lörrach

1. *Projektkontext & Projektpartner*

2. *Stand des Projektes*

3. *Fernwärmeversorgung*

4. *Fragen & Anregungen*

1. Projektkontext - Energiewandel in Stetten-Dorf

❖ THG-Neutralität: gesetzliches Ziel bis 2045

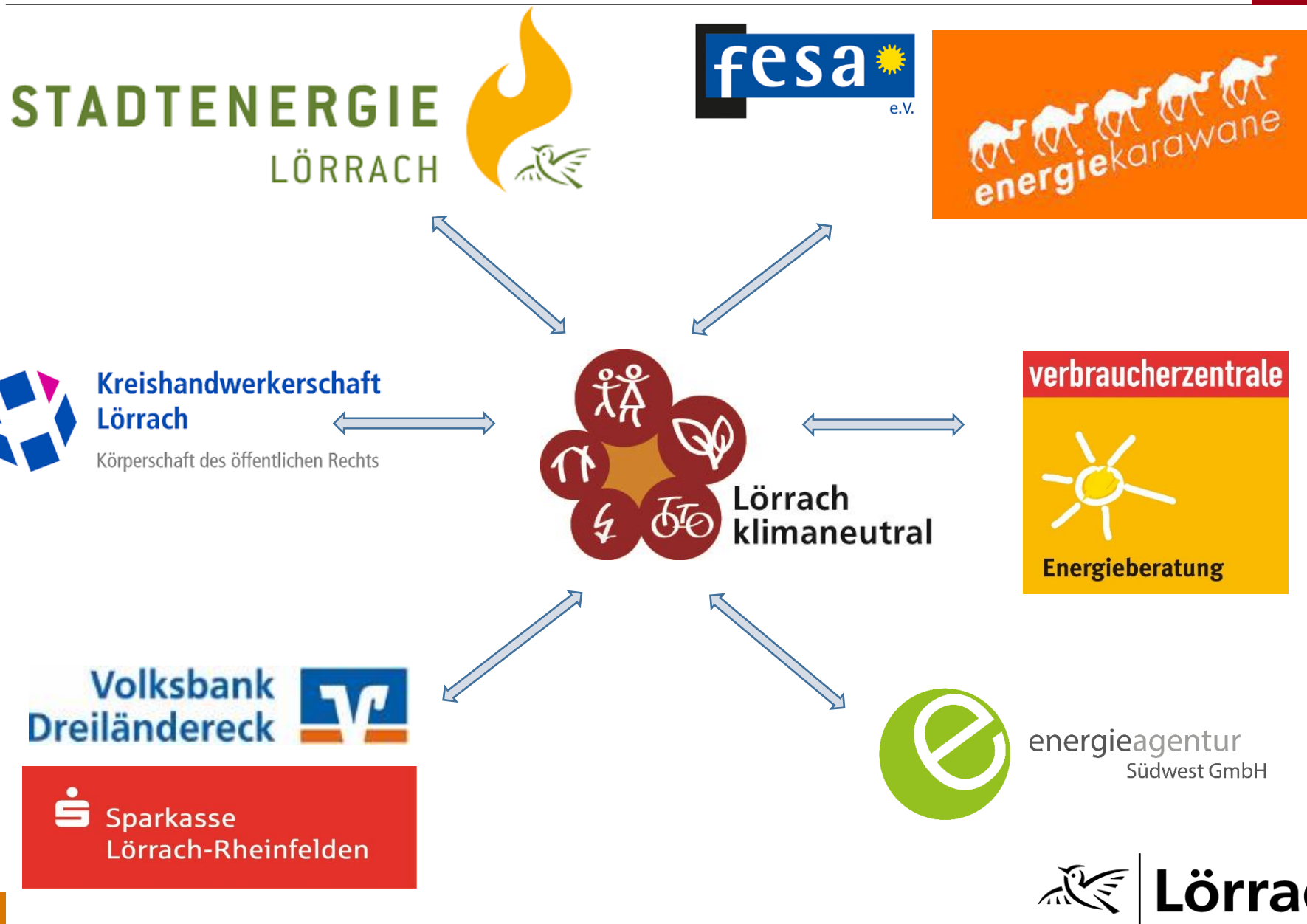
- **Seit 1. Januar 2024 → 65 % EE-Anteil bei Heizungssanierung (Neubaugebiete)**
- Steigerung der jährlichen **Sanierungsquote** im privaten Gebäudebestand **auf 2,75% - 3%** um Klimaneutralität 2040 zu erreichen (Ziel Baden-Württemberg)

❖ Ausbau von Fernwärmenetzen und Gebäudesanierung Hand in Hand

- **Feststellung:** Allein auf erneuerbare Energien zu setzen ist zu wenig, energetisch sanieren unerlässlich um Wärmebedarf zu reduzieren
- **Synergien:** intelligentere Planung der Wärmeflüsse aufgrund des niedrigeren Wärmebedarfs, effizienter Betrieb, potenzielle finanzielle Entlastung der Gebäudeeigentümer, usw.
- **Erforderlich:** Senkung des Wärmeverbrauchs in Bestandsgebäuden um Nieder-Temperatur-Ready-Gebäude zu erzielen
- **Ziel:** Verbleibender Wärmebedarf über erneuerbare Energien gewinnen (z.B. Wärmenetze, Wärmepumpe,...)



1. Projektpartner - Energiewandel in Stetten-Dorf



2. Stand des Projektes

❖ **Energiekarawane-Beratung**

- Über 150 Energieberatungen
- Beratungen werden sich bis in den April /Mai ggf. ziehen

❖ **Erste Rückmeldungen von Energieberatern**

- Besonders gefragtes Thema: Nah-/Fernwärme (durch die aktuellen Ausbaupläne bedingt)
- Bausubstanz im Gebiet teils schon sehr gut saniert und teils sehr schlecht

❖ **Auswertung der Erkenntnisse der Energieberatungen**

- **Themen:** Anschluss ans Wärmenetz, BAFA-Energieberatung, Anspruch auf iSFP, Erstellung & Planung von energetischen Sanierungsmaßnahmen, Heizungsoptimierung-Maßnahmen, usw.
- Bearbeitung nach Abschluss Beratungen

3. Fernwärmeversorgung

❖ **Stand Bauvorhaben Quartierszentrale, Zeitvorstellung Inbetriebnahme & Netzausbau**

- Quartierszentrale im Zeitplan
- Inbetriebnahme im Mai 2024 (zur Versorgung der Schule und neuen Sporthalle)
- Netzausbau ab Herbst 2024 (noch Abstimmungsbedarf mit anderen Versorgern)

❖ **Stand der Wärmenetzanfragen (Ende Januar 2024)**

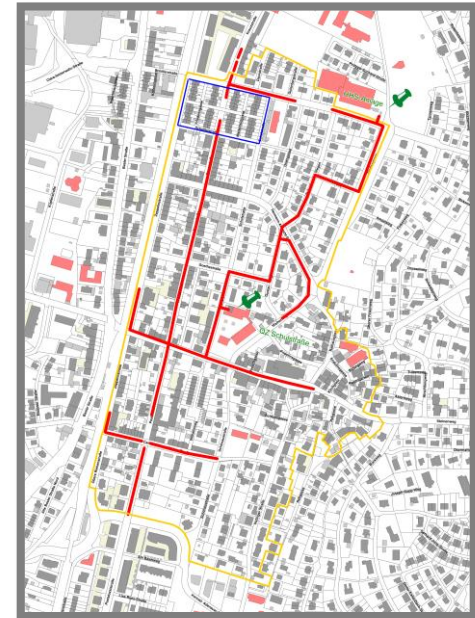
- 67 Anfragen
- 14 Einfamilienhäuser; 44 Mehrfamilienhäuser; 3 Doppelhaushälften
- 6 Wohn- und Geschäftshäuser
- 381 Wohneinheiten

❖ **Prioritäten/Reihenfolge der Straßen innerhalb des Quartiers für den Wärmenetzausbau**

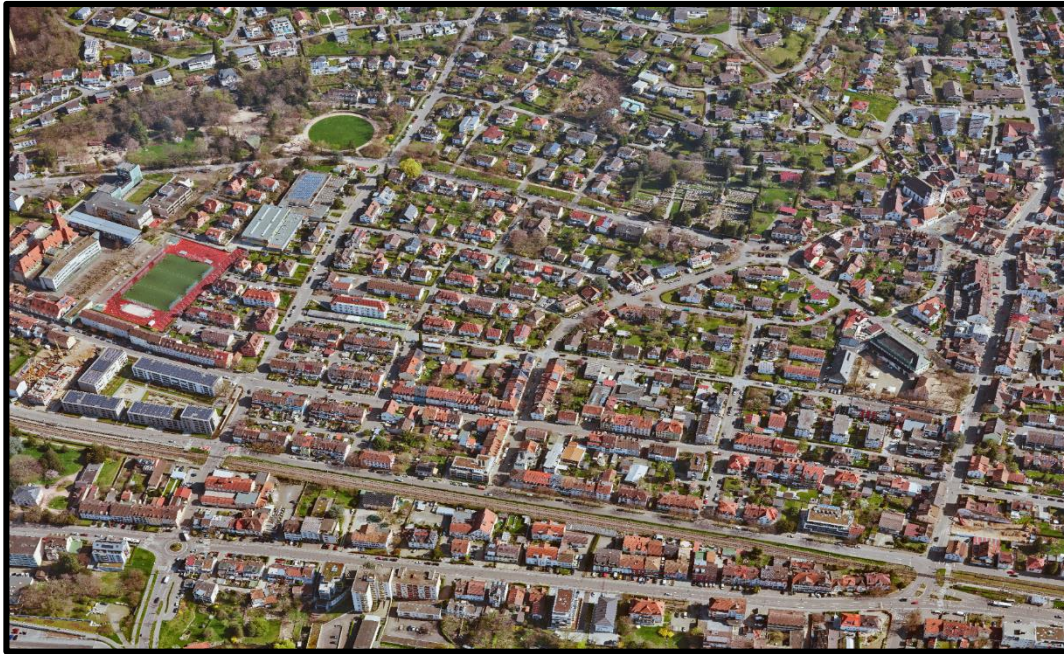
- Noch in Abstimmung mit den anderen Versorgern



Grundausbau- Fernwärme



4. Fragen & Anregungen



Vielen Dank für Ihre Aufmerksamkeit!

Bildquellen:

- ❖ Plan Grundausbau Wärmenetz Stetten-Dorf
→ Stadtenergie Lörrach, Oktober 2023
- ❖ Bauarbeiten Fridolinschule
→ Badische Zeitung, Juni 2023



Lörrach