

Impulsvortrag

# RAUMWIDERSTANDSANALYSE

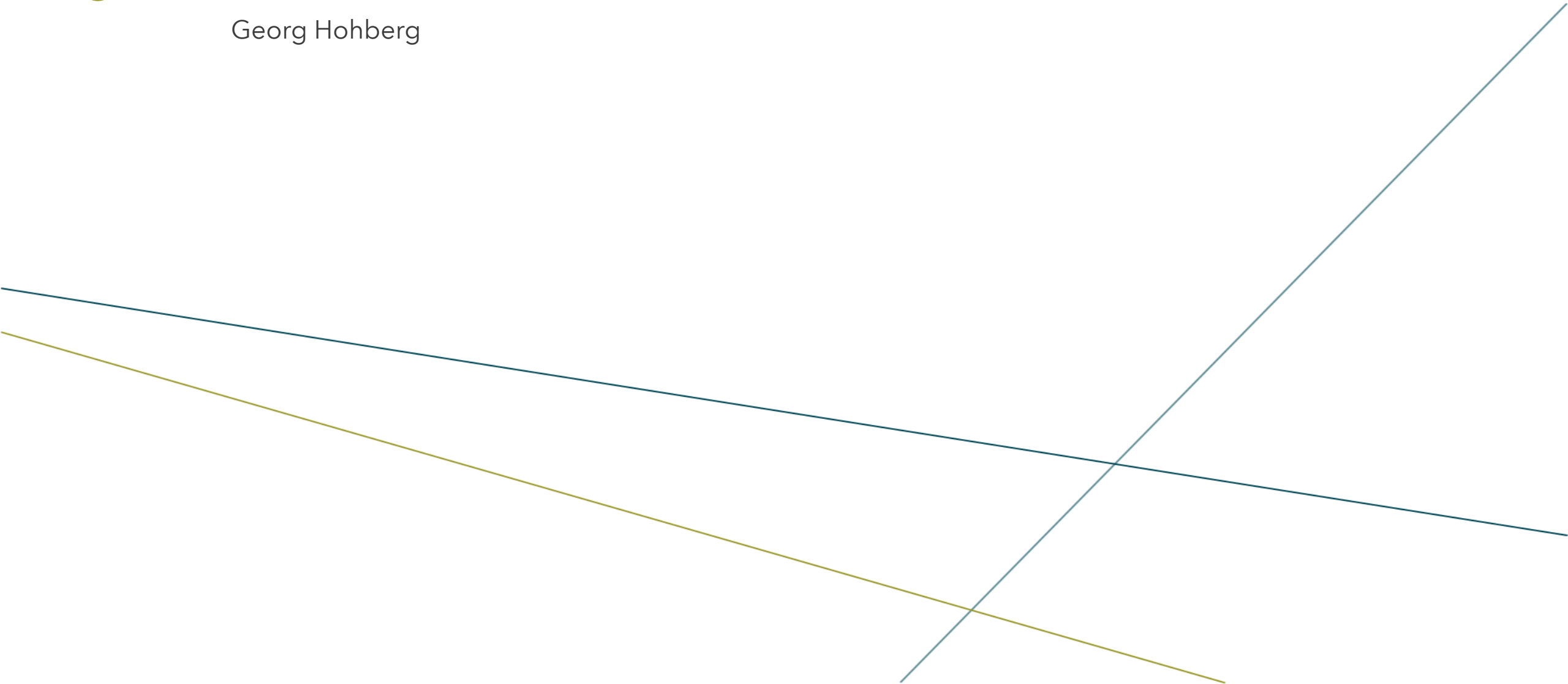
**SIMON GERASCH; GEORG HOHBERG; ASTRID WAGNER**

Lörrach, 21.09.2022 und Bad Säckingen 22.09.2022

01

Ziel

Georg Hohberg



## 01 Ziel

**ZIEL**

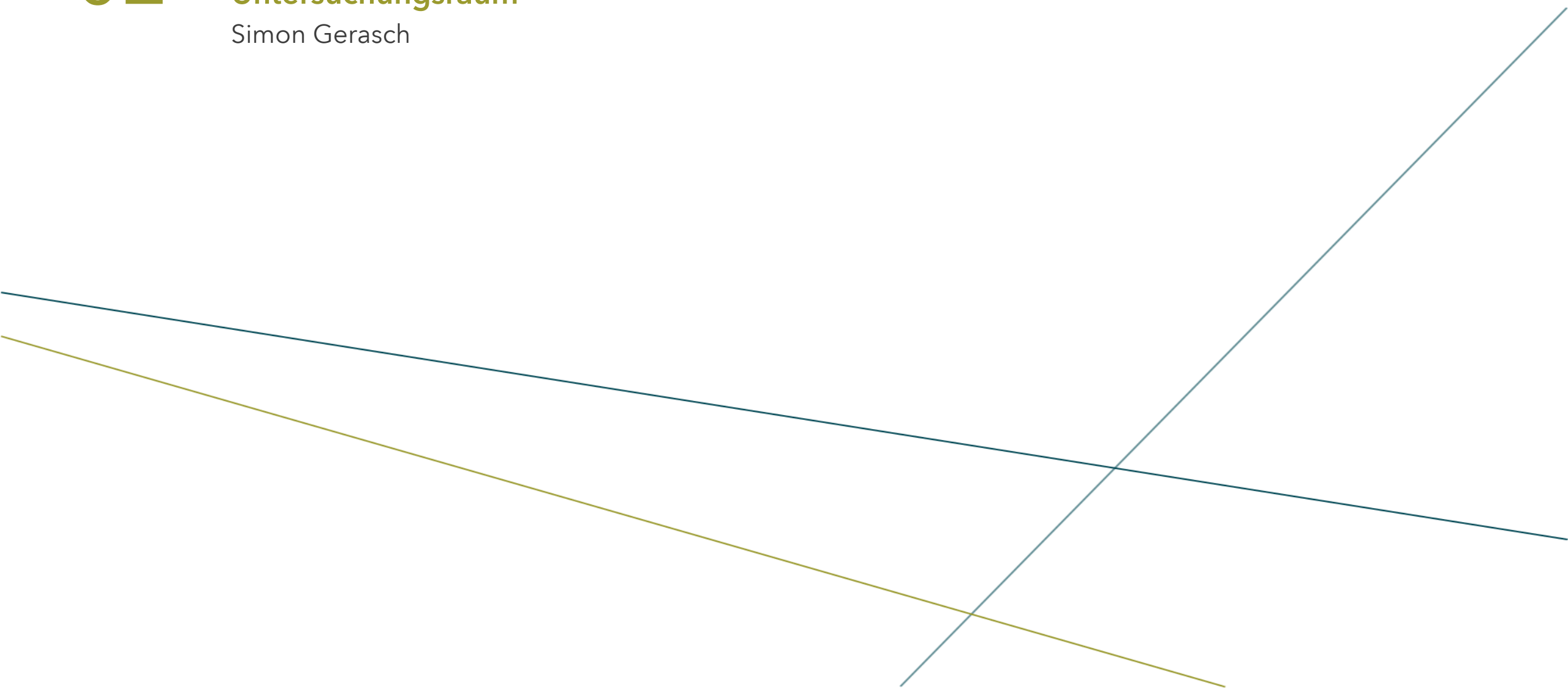
*Klärung der Frage:*

*„Gibt es aus Sicht der Raumordnung (= großräumige Planung) Bereiche abseits des Bestandskorridors, die offensichtlich besser als der Bestandskorridor für die Verwirklichung des Vorhabens geeignet sind?“*

# 02

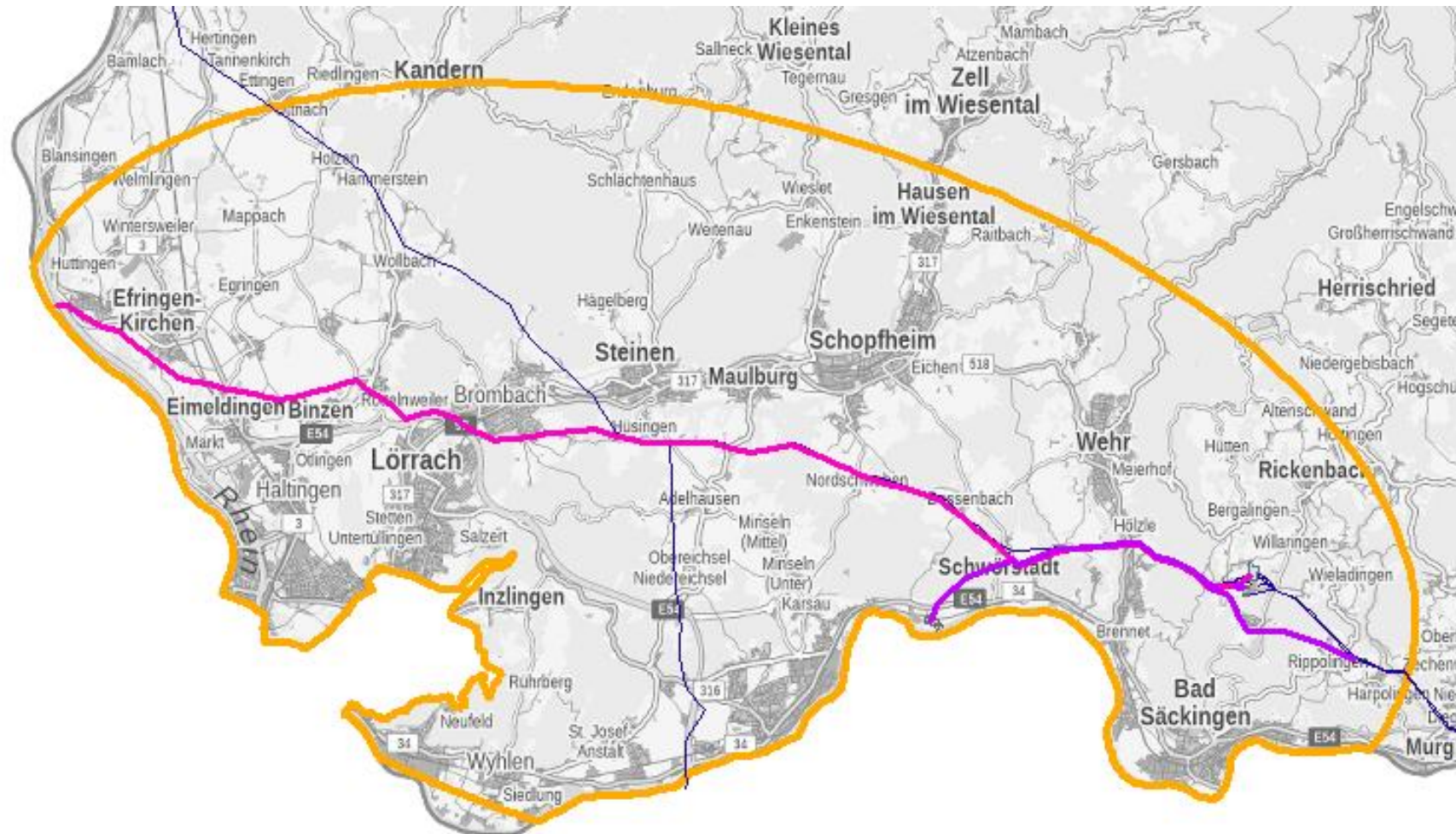
## Untersuchungsraum

Simon Gerasch



02 Untersuchungsraum

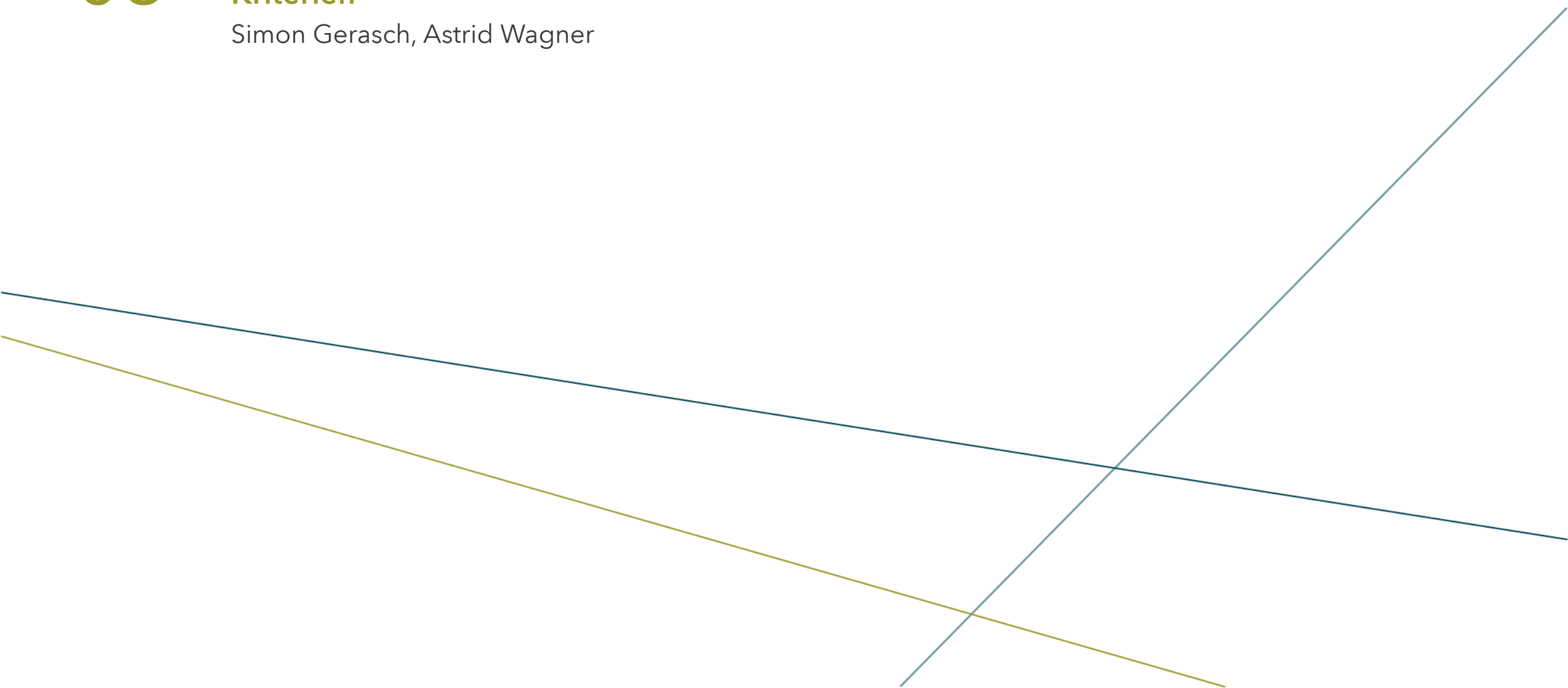
# UNTERSUCHUNGSRaum



# 03

## Kriterien

Simon Gerasch, Astrid Wagner



### 03 Kriterien

## DEFINITION KRITERIEN

*Ein Kriterium definiert sich durch räumliche Abgrenzung und eindeutige Zuordnung zu einem umweltfachlichen oder raumplanerischen Themengebiet.*

Umweltfachliche Kriterien - basierend auf den Schutzgütern der Umweltverträglichkeit - umfassen unter anderem:

/ Schutzgebiete, Wohn- und Mischbauflächen, sensible Einrichtungen, Wasserschutzgebiete, gesetzlich geschützte Wälder, Moore

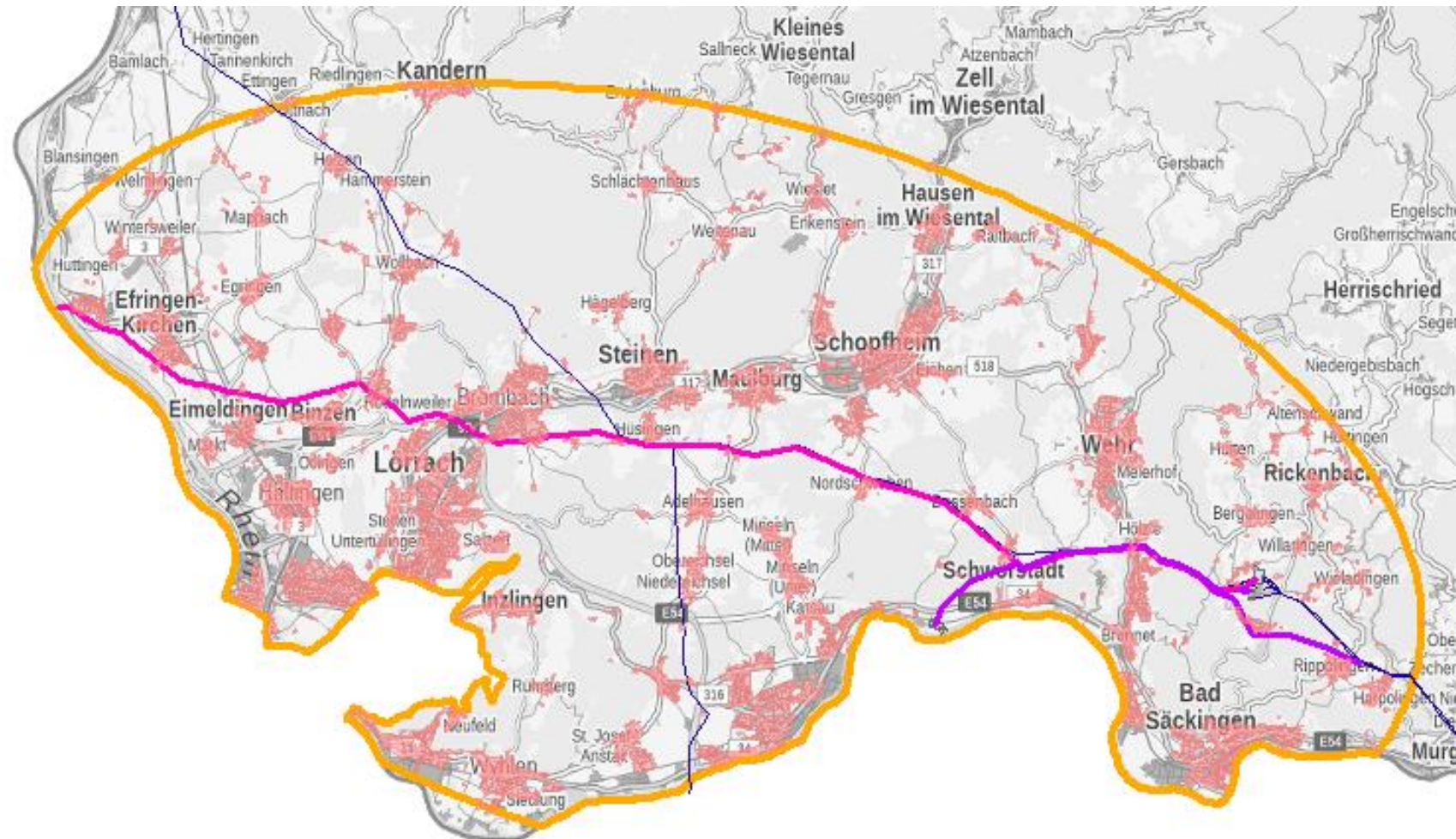
Raumplanerische Kriterien - basierend auf den Belangen der Raumverträglichkeit - umfassen unter anderem:

/ Vorranggebiete für Rohstoffabbau, Vorranggebiete für Grünzäsur, Vorranggebiete zur Sicherung von Wasservorkommen

Es wurden insgesamt 70 Kriterien herangezogen.

03 Kriterien

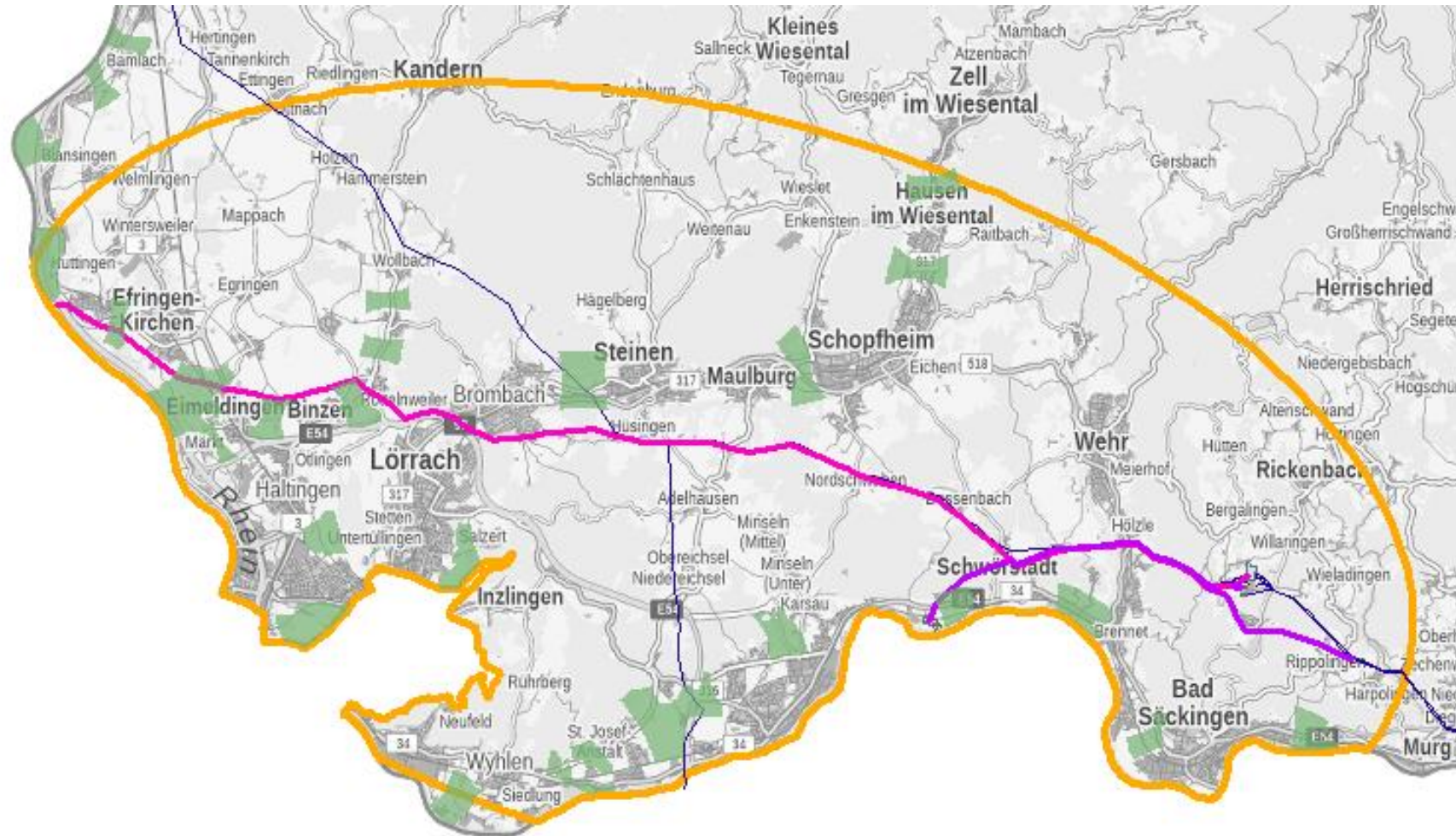
# BEISPIELHAFTER KRITERIEN: WOHN- UND MISCHBAUFLÄCHEN





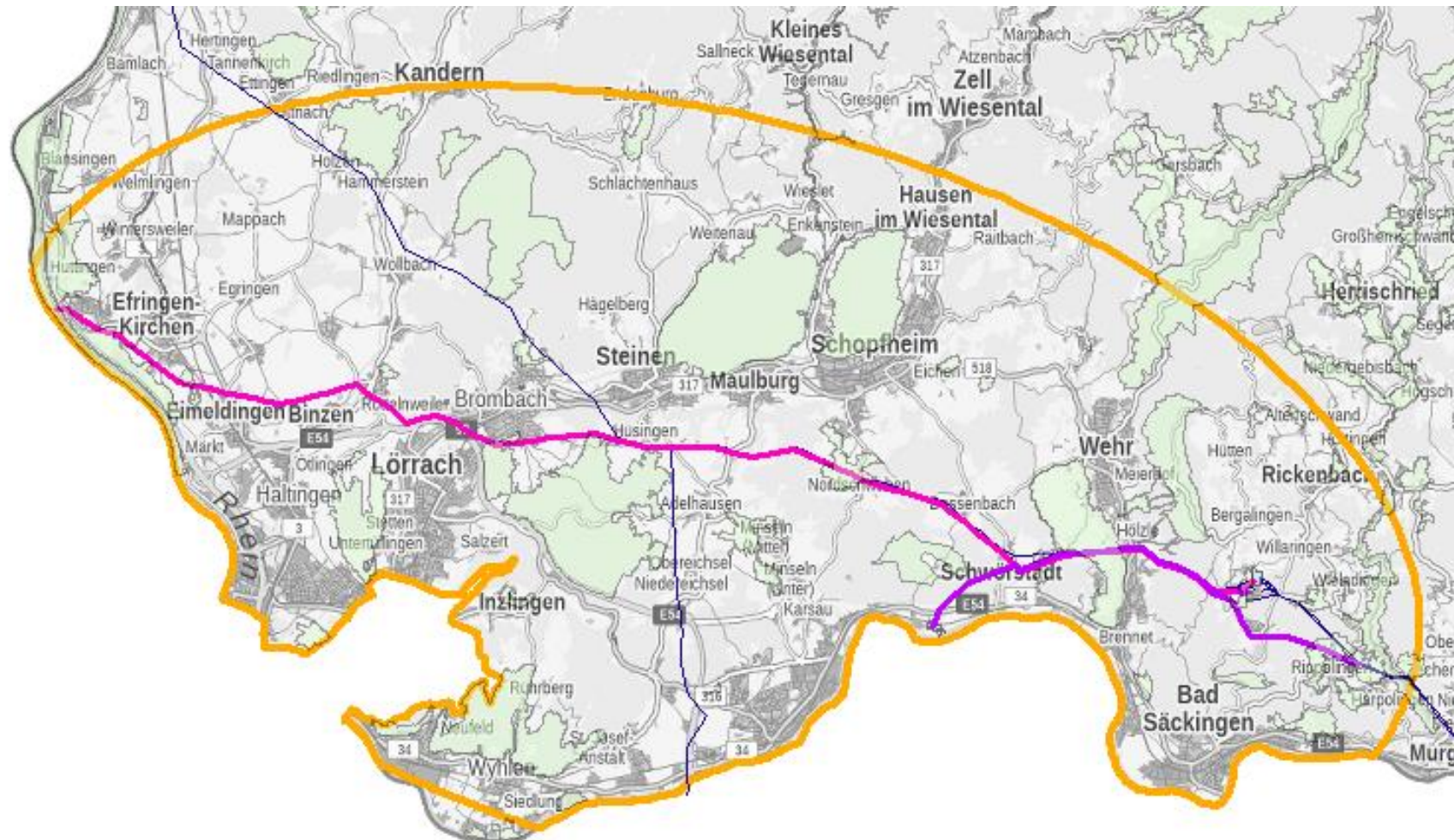
03 Kriterien

# BEISPIELHAFTER KRITERIEN: GRÜNZÄSÜR (RAUMORDNUNG)



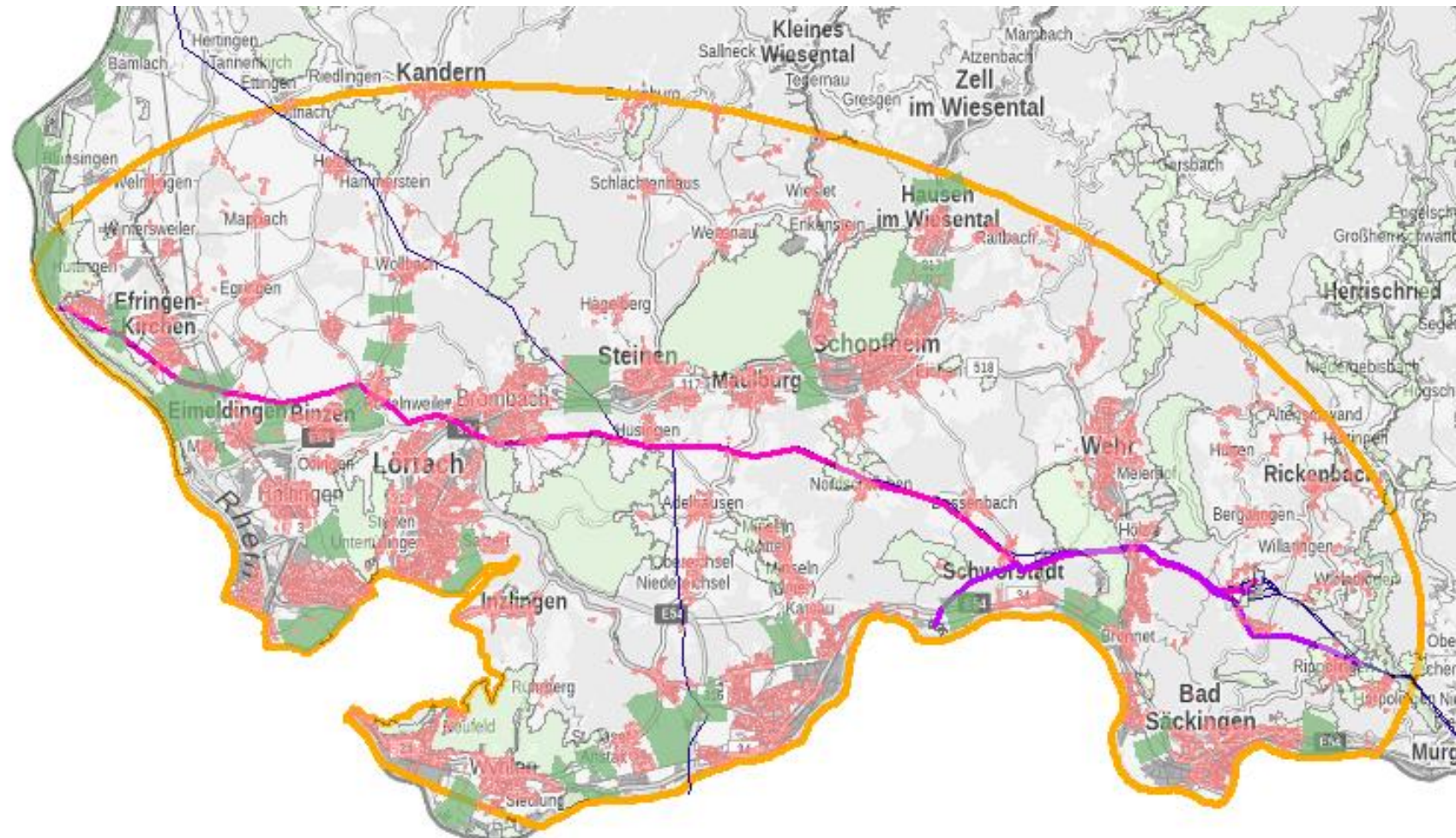
03 Kriterien

# BEISPIELHAFTE KRITERIEN: FFH-GEBIET (NATURSCHUTZ)



03 Kriterien

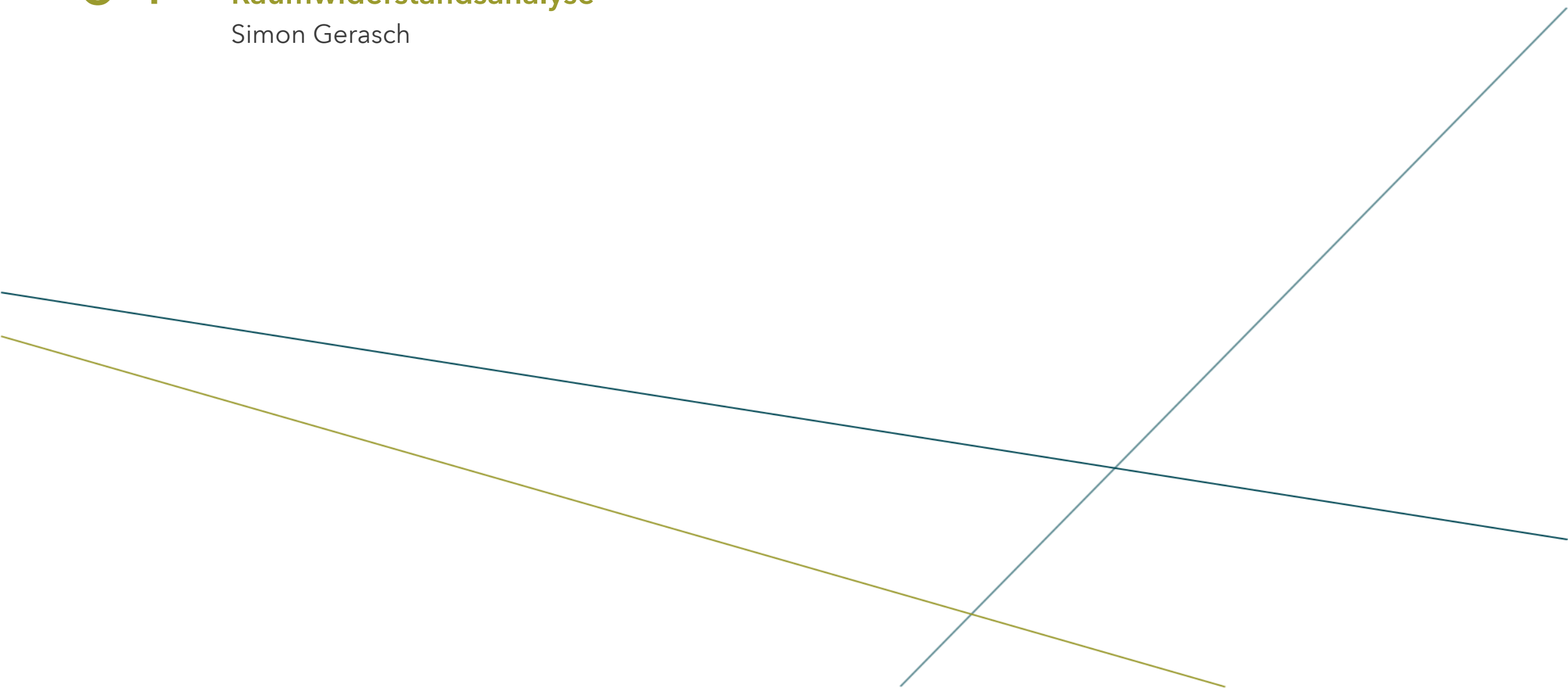
# ÜBERLAGERUNG DER KRITERIEN



# 04

## Raumwiderstandsanalyse

Simon Gerasch



## 04 Raumwiderstandsanalyse

# ERKLÄRUNG RAUMWIDERSTAND

*Der Begriff Raumwiderstand stammt aus der Verkehrsplanung und wird beschrieben als „der notwendige Aufwand zur Raumüberwindung“ (Schwedes, 2013).*

Ein Raumwiderstand ist eine flächige Ausweisung im Raum, dessen Überwindung mit einem höheren Aufwand verbunden ist.

Die flächigen Raumwiderstände (RWK) wurden in einer vierstufigen Skala eingeteilt:

RWK I\*    RWK I    RWK II    RWK III

Zudem wurden Vorbelastungen, welche die Auswirkungen im Raum mindern, mit einbezogen:

Vorbelastun

g

## 04 Raumwiderstandsanalyse

# KRITERIEN DER EINZELNEN RAUMWIDERSTANDSKLASSEN

Folgende Kriterien (Auszug) werden den einzelnen Raumwiderstandsklassen zugeordnet:

**RWK I\***

Sensible Einrichtungen (Krankenhäuser); Wohn- und Mischbauflächen; Vogelschutzgebiete; Vorranggebiete für Rohstoffabbau

**RWK I**

Nationalparks; gesetzlich geschützte Wälder; Vorranggebiet für Windenergie; Anlagen für Sport, Freizeit und Erholung

**RWK II**

Wasserschutzgebiet Zone I; Naturdenkmale; Vorranggebiet Grünzäsur

**RWK III**

Moore; Vorranggebiet zur Sicherung von Wasservorkommen

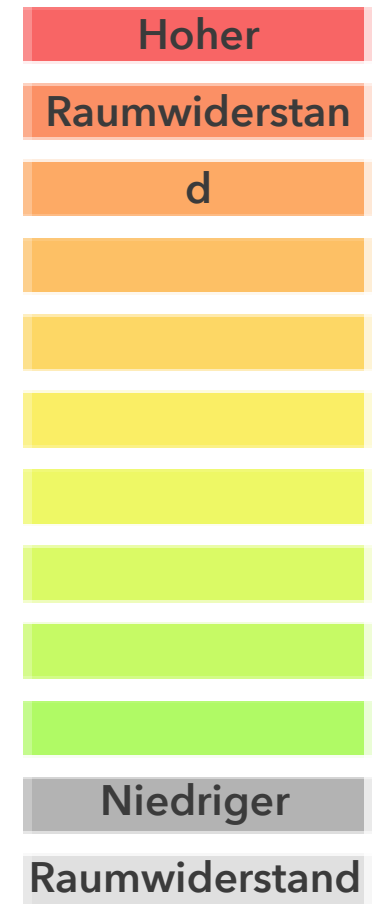
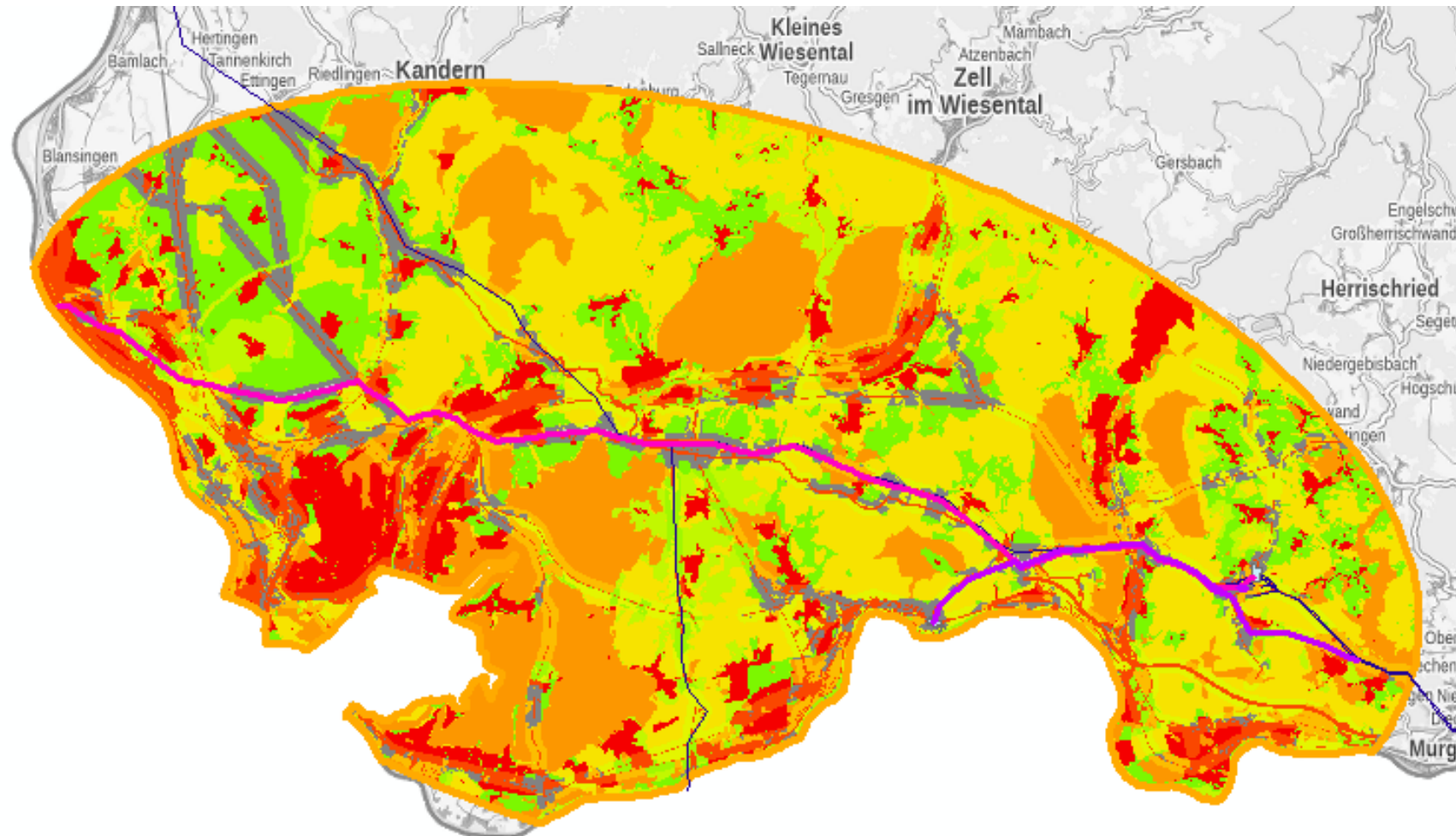
Folgende Vorbelastungen (Auszug) mindern die Auswirkungen im Raum:

**Vorbelastung**

Bestandsleitung; sonstige Freileitungen; weitere lineare Infrastruktur

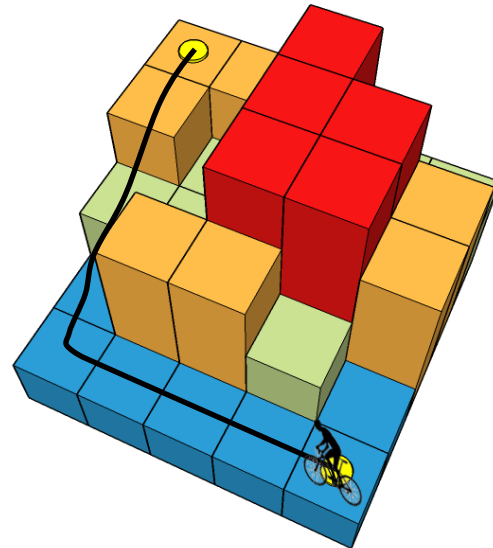
04 Raumwiderstandsanalyse

# RAUMWIDERSTANDSKARTE

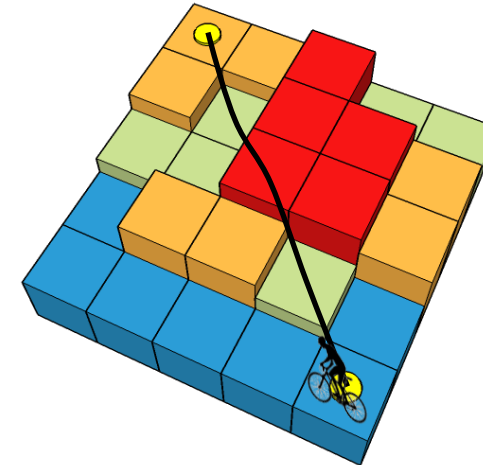


04 Raumwiderstandsanalyse

# ANALYSE



- Hohe Widerstandswerte
  - verursachen große Umwege
  - geringfügige Beeinträchtigung der Schutzziele der verschiedenen Kriterien



- Geringe Widerstandswerte
  - fördern die Geradlinigkeit
  - teils hohe Beeinträchtigung der Schutzziele der verschiedenen Kriterien



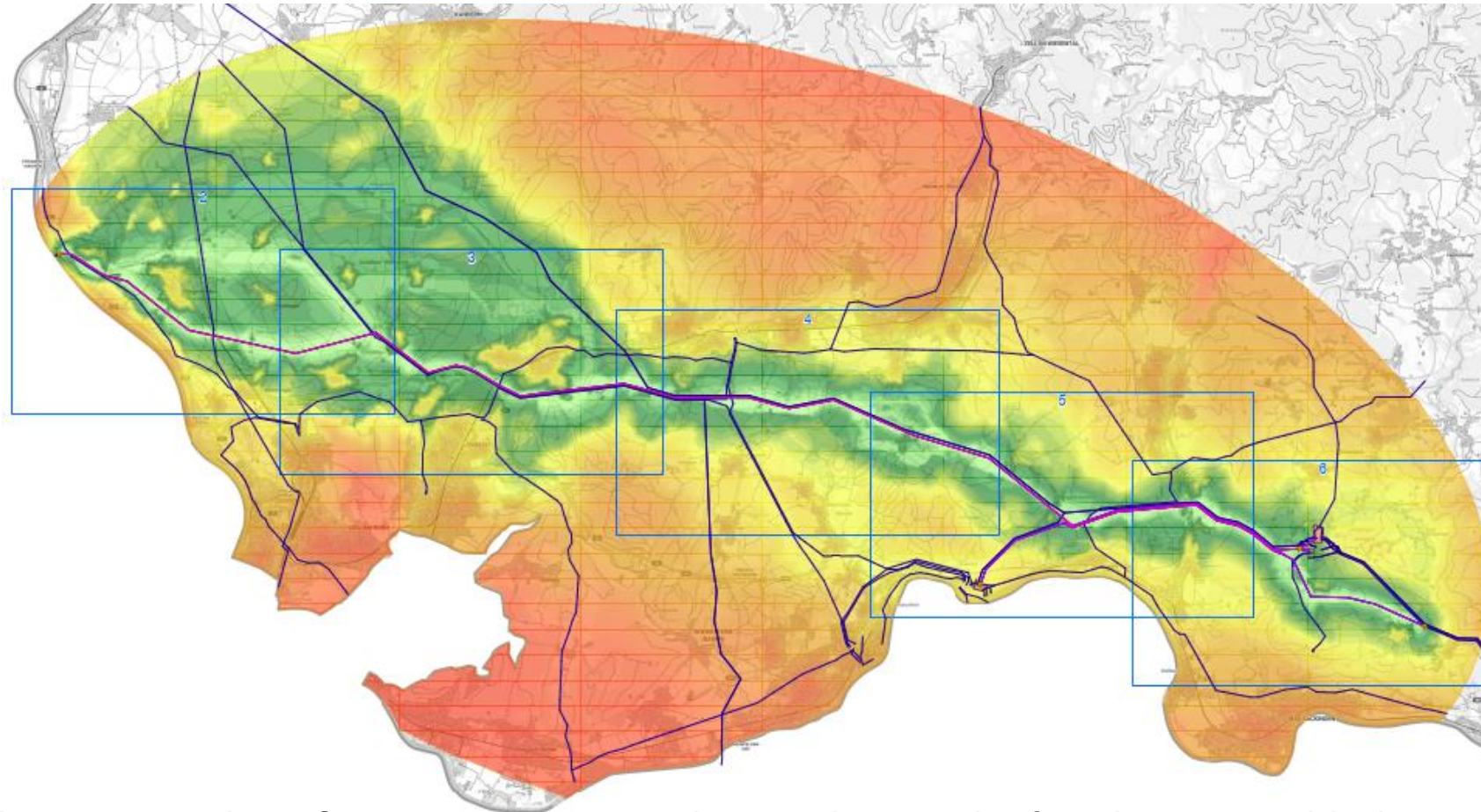
# 05

## Fazit der Raumwiderstandsanalyse

Georg Hohberg



## 05 Fazit der Raumwiderstandsanalyse

**FAZIT UND AUSBLICK**

*Der Bereich der Bestandstraße ist aus raumordnerischer Sicht für die Verwirklichung des Vorhabens innerhalb des Untersuchungsraumes geeignet.*

# HINWEIS ZUR NUTZUNG VON PRÄSENTATIONEN:

## Urheberrechte:

- / Diese Unterlage ist urheberrechtlich geschützt. Die Vervielfältigung, Weitergabe oder anderweitige Nutzung der Unterlage ist nur mit ausdrücklicher Zustimmung der TransnetBW GmbH gestattet.

## Haftung:

- / Diese Unterlage wurde mit großer Sorgfalt erstellt. Die TransnetBW GmbH übernimmt keine Haftung für Aktualität, Richtigkeit und Vollständigkeit der Unterlage.

## Fragen:

- / Bei Rückfragen steht Ihnen das Projektteam gerne zur Verfügung: [dialognetzbau@transnetbw.de](mailto:dialognetzbau@transnetbw.de)