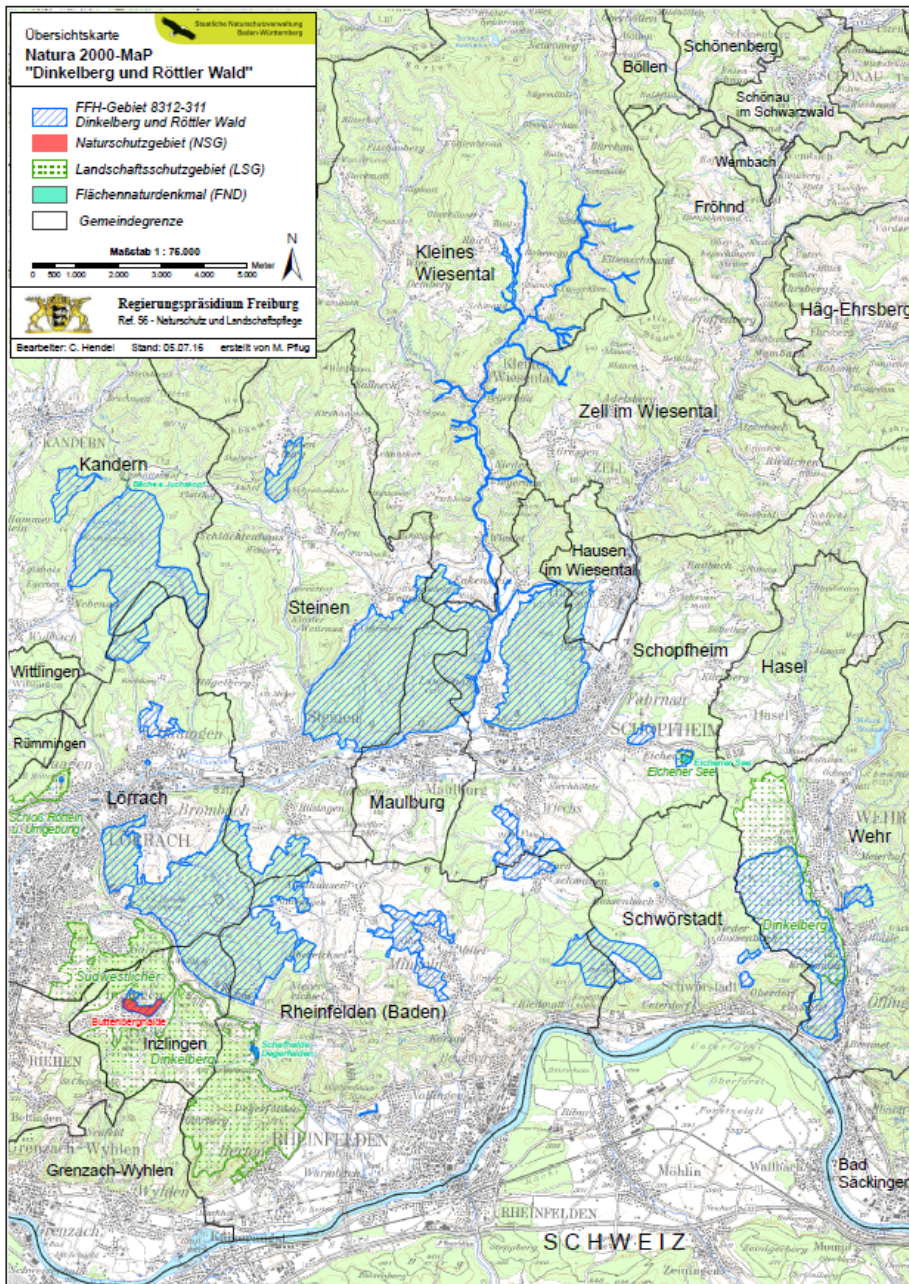




**Baden-Württemberg**  
REGIERUNGSPRÄSIDIUM FREIBURG  
ABTEILUNG 5 – UMWELT

**Natura 2000-Managementplan für das  
FFH-Gebiet „Dinkelberg und Röttler Wald“**

**Öffentliche Auslegung vom 30.09.2019 bis 08.11.2019**



Als wesentliche Grundlage zur Sicherung der biologischen Vielfalt durch Natura 2000 wird aktuell für das Fauna-Flora-Habitat-Gebiet „Dinkelberg und Röttler Wald“ ein Managementplan erarbeitet. Mittlerweile sind die Vorkommen der geschützten Lebensraumtypen und Arten erfasst. Diese werden zusammen mit Maßnahmenempfehlungen sowohl textlich als auch auf Karten im Managementplan dargestellt.

Der Entwurf des Managementplans wird in der Zeit vom **30.09. bis 08.11.2019** öffentlich ausgelegt. Die Unterlagen stehen auf den Seiten der LUBW zum Download bereit unter

<https://www.lubw.baden-wuerttemberg.de/natur-und-landschaft/map-aktuelle-auslegung>.

Es wird den Eigentümern und Bewirtschaftern der betroffenen Grundstücke sowie den berührten Behörden, Verbänden, Städten, Gemeinden und weiteren Interessierten angeboten, sich über den digital ausliegenden Planentwurf und die Maßnahmenempfehlungen zu informieren.

Sie haben für die Dauer der Planauslegung, also vom **30.09. bis 08.11.2019**, die Möglichkeit, zum Managementplan Stellung zu nehmen.

Bitte richten Sie Ihre Stellungnahme an das:

Regierungspräsidium Freiburg, Referat 56, Regina Biss, Bissierstraße 7, 79114 Freiburg  
oder per E-Mail an [regina.biss\(at\)rpf.bwl.de](mailto:regina.biss(at)rpf.bwl.de)

Aus den Stellungnahmen sollte hervorgehen, auf welche Flächen im FFH-Gebiet Sie sich beziehen. Hilfreich ist hier die Angabe der Flurstücksnummer sowie des Gemeinde- und Gemarkungsnamens oder die Markierung der angesprochenen Fläche auf einem Kartenausschnitt.

Regierungspräsidium Freiburg  
Referat Naturschutz und Landschaftspflege



Baden-Württemberg